

安裝驅動程式

安裝驅動程式前，請確認繪圖板並未連接至您的PC或Mac。

◎ Windows 版

1. 將光碟片放入光碟機後，系統將自動顯示啟動螢幕。如果您在Windows Vista / 7操作系統上進行安裝，當User Access Control畫面出現後，您可以點[Continue]確認安裝。
2. 請依照畫面上的步驟安裝驅動程式，完成安裝後請重新啟動。

◎ Mac 版

1. 將光碟片放入光碟機後，系統將自動顯示啟動螢幕。
2. 點擊繪圖板圖示後依照畫面上的步驟安裝驅動程式，完成安裝後請重新啟動。

注意：安裝前請務必移除電腦中任何已存在的數位板驅動程式。

瞭解數位繪圖板



1. USB接口：請將USB連接線於此處接上。

2. LED指示燈：此LED燈為數位板硬體的主要指標。平常時LED不會亮，但偵測到筆的動作時即會發亮。

當LED指示燈不斷的在閃爍，代表數位板與電腦的連接出現問題或者是供電不穩，請重新拔插一次USB連接線，如果狀況沒有改善，請您換另一個USB接口接接看。

3. 快捷鍵 & 操控轉盤：您可以將快捷鍵與操控轉盤於控制面板中自訂成常用的功能。

◎ 如何定義快捷鍵

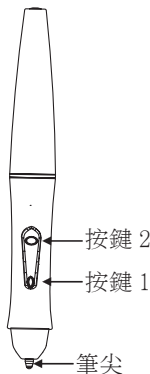
設定頁面中會提供 [一般]，[執行]，[網際網路]，[按鍵]，[滑鼠]，[多媒體]，[其它] 選項來定義快捷鍵的功能，點選 [Default] 按鈕可將設定值回復成預設。

4. 工作區域：此區域為手寫筆能感應工作的範圍。

瞭解數位繪圖筆

TOOYA Master的筆是您的手與繪圖板之間溝通的橋梁，您只須用和平常一樣的握筆方式即可。

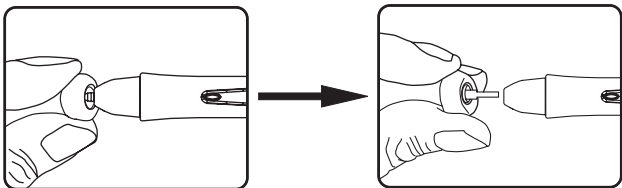
當筆尖在離繪圖板10mm高以內的範圍移動時，您會看到電腦上的滑鼠游標跟著移動。而筆尖就像滑鼠的左鍵，也提供了雙擊的功能。此外，筆身還提供了兩個按鍵讓您在控制面板中可以設定其功能。



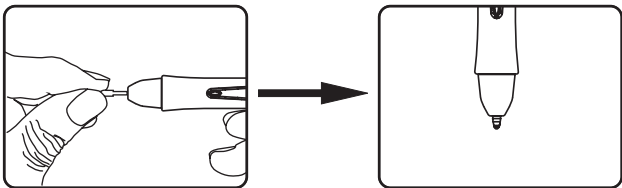
◎ 如何更換筆芯

繪圖筆使用一段時間後，應適時更換筆芯。當繪圖筆在繪圖板上造成刮痕(或使用時有雜音)時，建議您更換筆芯，以免損傷繪圖板。

1. 請利用移除工具的開口處，小心地夾住筆芯並將筆芯取出。




2. 從筆頭放入新的筆芯直到底部，請勿太過用力以免損壞繪圖筆。



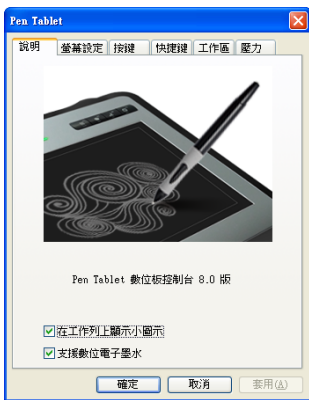
數位板控制台

以下的功能說明適用於Windows與Mac系統。

驅動程式安裝完畢後請將電腦重開機並接上數位繪圖板，您會在電腦右下方工作列看到數位板控制台的圖示，點擊該圖示即可打開控制台畫面，其功能說明如下：

1. 說明：此頁面提供數位板驅動程式的版本號，以及搭配平板電腦使用的功能。

注意：Mac系統上不支援平板電腦功能。





2. **按鍵**：您可以在此重新設定筆尖和筆身按鈕的功能。就像滑鼠一樣，您可以選擇不動作，左鍵單擊，左鍵雙擊，中鍵點擊，中鍵雙擊，右鍵單擊，或右鍵雙擊。

注意：Mac系統中不支援中鍵單擊，中鍵雙擊的功能。



3. **快捷鍵**：您可以透過此設定頁面來更改快捷鍵及操控轉盤的功能

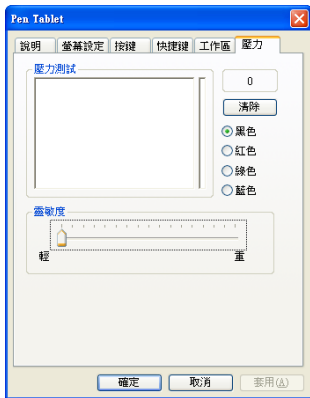


4. 工作區：

放到最大：選此選項來將工作區域放到最大。

照螢幕比例：按照螢幕的比例來調整工作區域的範圍。

留邊：將工作區域的四週留下空白區域。



5. 壓力測試：有四種不同的顏色供選擇讓您在測試筆的壓力及靈敏度。測試區中的線條粗細代表壓力值的變化。

小秘訣：Windows與Mac系統中皆有提供此功能。

限用物質含有情況標示聲明書

設備名稱：USB手寫板，型號（型式）：TWMNA62 Equipment name Type designation (Type)						
單元 Unit	限用物質及其化學符號 Restricted substances and its chemical symbols					
	鉛Lead (Pb)	汞Mercury (Hg)	鎘Cadmium (Cd)	六價鉻 Hexavalent chromium (Cr ⁶⁺)	多溴聯苯 Polybrominated biphenyls (PBB)	多溴二苯醚 Polybrominated diphenyl ethers (PBDE)
電路板	○	○	○	○	○	○
外殼	○	○	○	○	○	○
外部線材	○	○	○	○	○	○
內部線材	○	○	○	○	○	○
<p>備考1. “超出0.1 wt %”及“超出0.01 wt %”係指限用物質之百分比含量超出百分比含量基準值。 Note 1: “Exceeding 0.1 wt %” and “exceeding 0.01 wt %” indicate that the percentage content of the restricted substance exceeds the reference percentage value of presence condition.</p> <p>備考2. “○”係指該項限用物質之百分比含量未超出百分比含量基準值。 Note 2: “○” indicates that the percentage content of the restricted substance does not exceed the percentage of reference value of presence.</p> <p>備考3. “-”係指該項限用物質為排除項目。 Note 3: The “-” indicates that the restricted substance corresponds to the exemption.</p>						