

关于 SelfHost 驱动安装排查问题

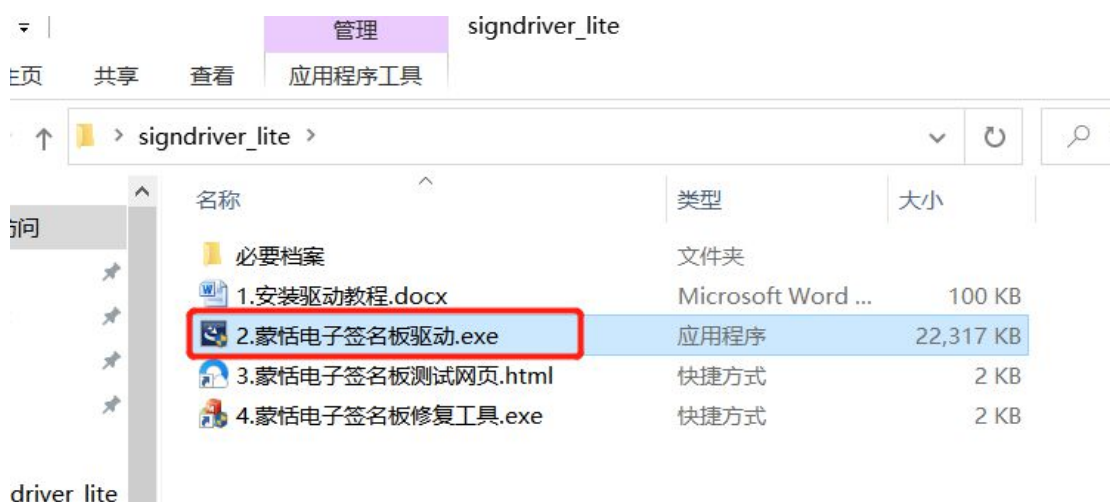
驱动下载链接:

http://ftp.penpower.net/public/download/PenPower_Sign_SDK/signdriver_lite.7z

- 1、首先检查设备与电脑是否正常连接，在连接上设备的时候 PC 一般会显示连接成功，另外在设备和打印机中会显示 Atlantis 手写签批板，这个表示可识别到设备

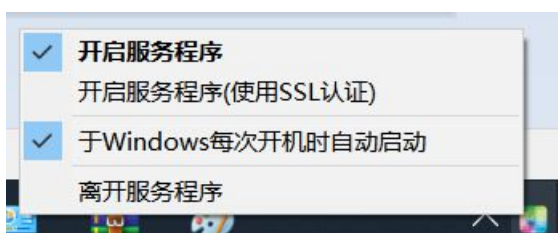


- 2、打开程序驱动安装包 signdriver_lite，点击蒙恬电子签名板驱动.exe 进行安装

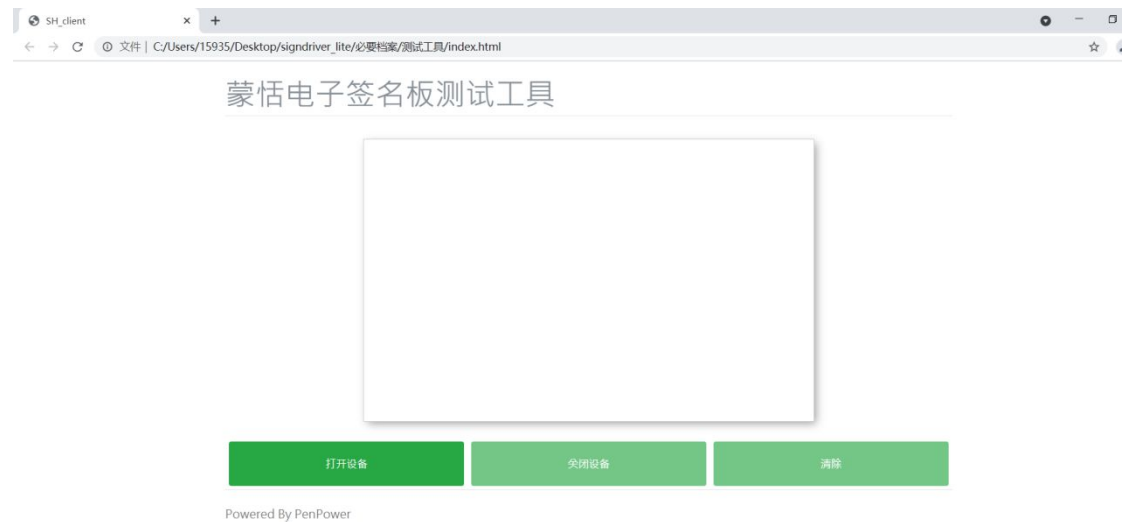


- 3、安装完成后会直接打开 SelfHost 驱动，鼠标点击右键会出现下列画面

注：请勿将此驱动程序自行关闭，如果关闭将无法正常使用设备进行签字



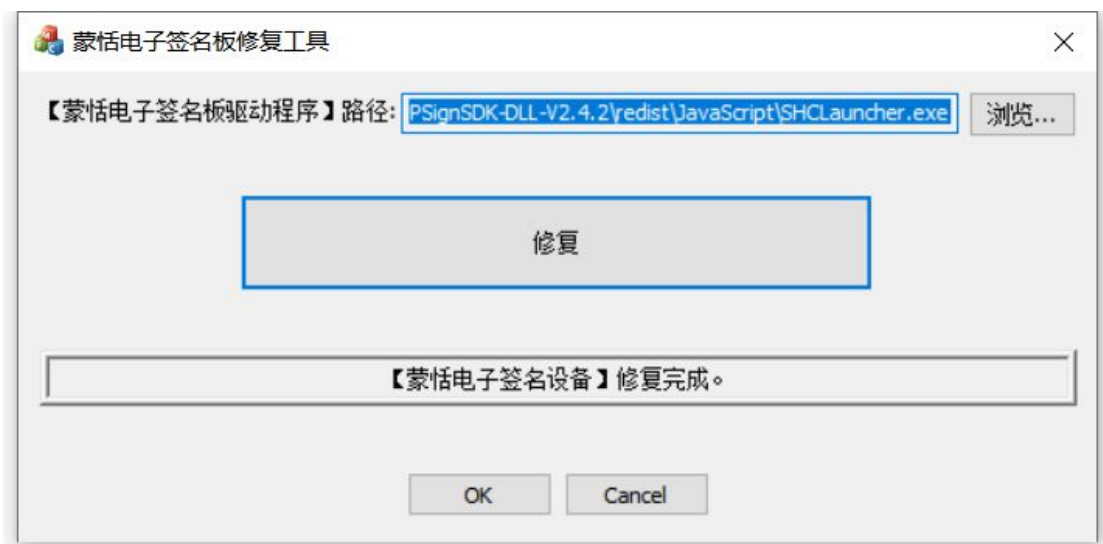
4、如果有这个图标出现打开蒙恬电子签名板测试网页.html 进行打开设备测试



在测试网址上如果可以正常签字，到一般的浏览器内部系统中也可以进行签字了

5、如果驱动程序没有正常启动，请启用我们的修复工具进行修复

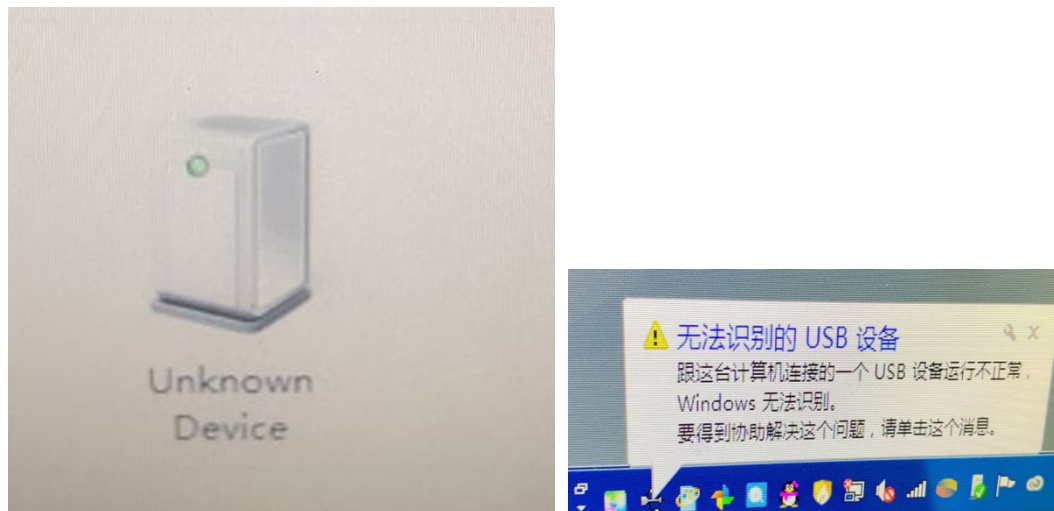
打开蒙恬电子签名板修复工具.exe



确定好驱动路径后点击修复，然后出现修复完成后即可
如果还是无法使用请查看下列常见问题

常见问题:

1、接入设备出现无法识别 USB 设备，或者 UnKnownDevice

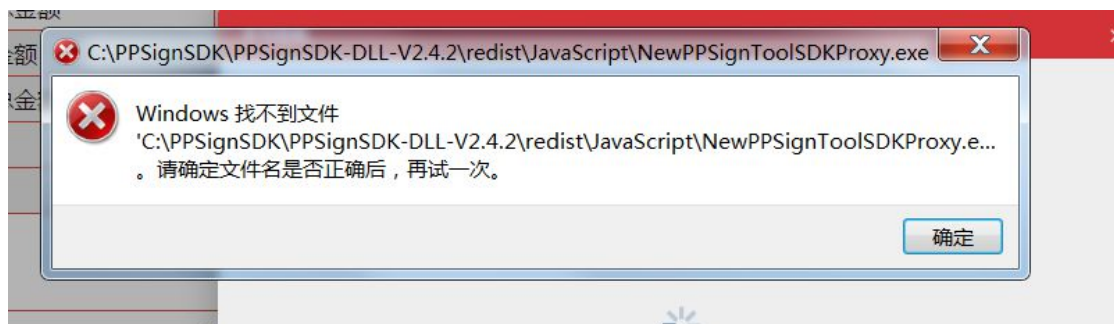


解决办法：更换 USB 接口接入，尽量接在主机后如果所有的 USB 均出现此问题从两方面排查此问题

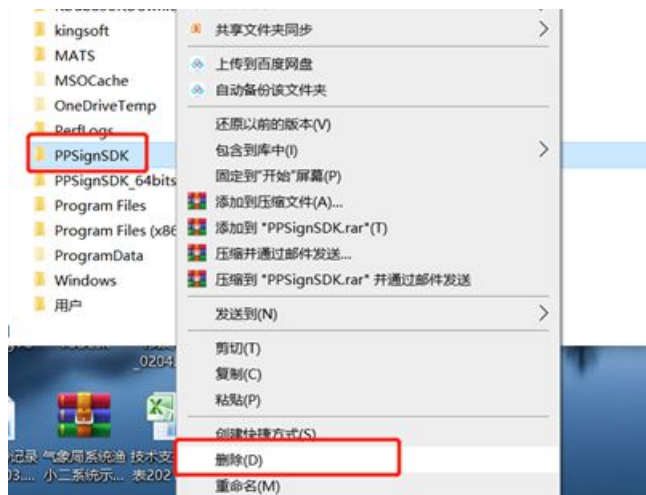
1、更换别的电脑试试看还会不会出现此问题，或者换别的设备接入此电脑会不会出现此问题

2、下载驱动精灵或者鲁大师进行主板/USB 驱动升级，升级后无果只有最终办法重装系统 !!!

2、接入设备点击初始化出现丢失文件的情况

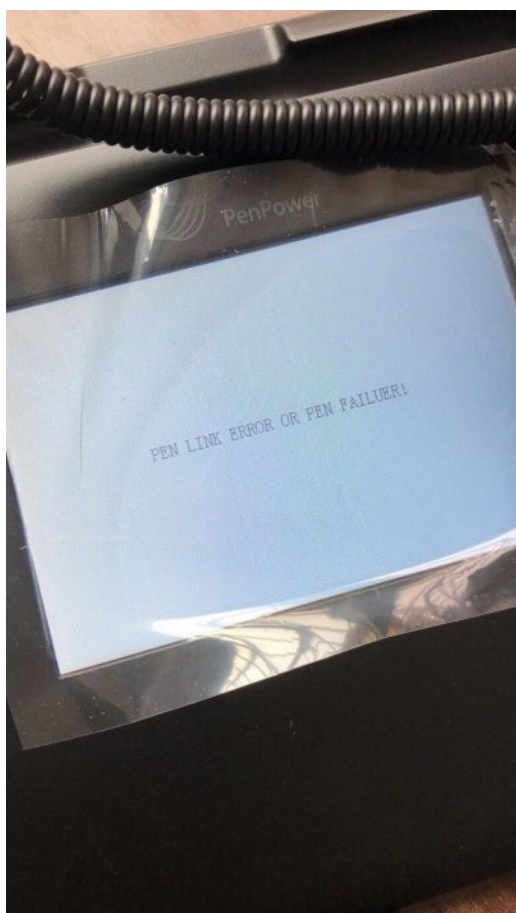


解决办法：根目录删除驱动信息，之后重新安装



3、设备接入屏幕出现一串提示笔错误信息，这个错误一般是由于笔连接的问题

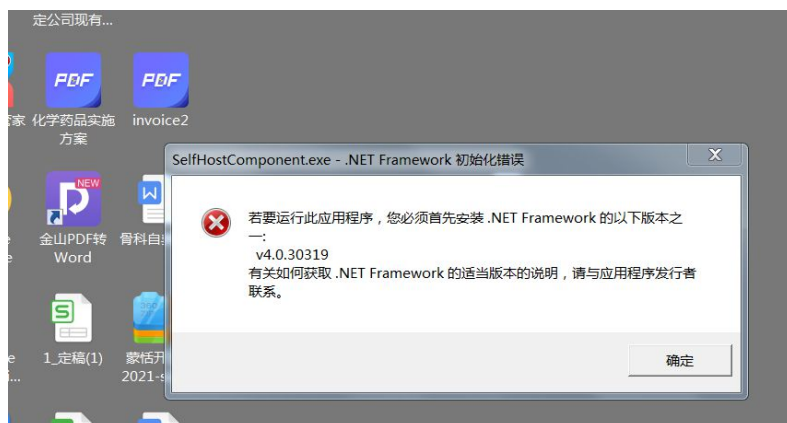
PEN LINK ERROR OR PEN FALLURE!



解决方法：

- 1、将设备断电
- 2、将设备的笔连接线拔出后重新接入(后方有螺丝 ,请将螺丝拧下后操作)
- 3、如上述操作后无效果联系蒙恬技术人员将错误截图发给技术人员

4、出现缺少.net framework 的报错信息！



解决办法：自行去微软官网进行下载.net framework4.5 以上

<https://download.visualstudio.microsoft.com/download/pr/1f5af042-d0e4-4002-9c59-9ba66bcf15f6/089f837de42708daacae7c04b7494db/ndp472-kb4054530-x86-x64-allos-enu.exe>

联络方式：

软件技术支持（签名SDK开发包、驱动安装使用等软件问题）：

地址：北京市西城区广义街5号广益大厦C座317

电话：010-82873871

邮箱：solution_cn@penpower.net